

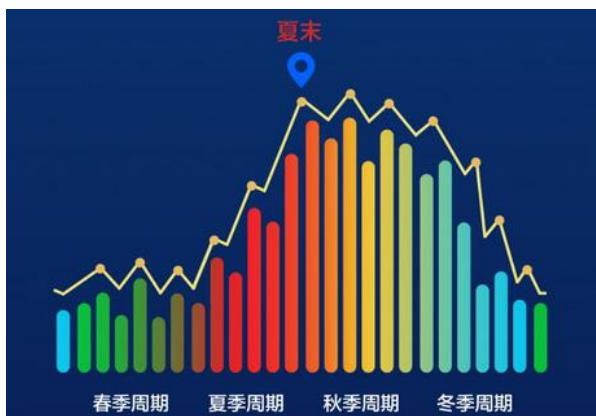
《量子沙盘期货 T+0 短线王》操作手册

一. 量子沙盘是什么样的软件？

《期货 T+0 短线王》PC 版软件的上线，改变了过去投资者分析期货行情基本靠猜测的交易窘境。量子沙盘采用大数据、人工智能的新技术为交易员提供了短线交易和中长线投资的高胜率交易解决方案，简洁直观，省时高效。

沙盘用户只需牢记两个概念——（1）春夏秋冬四季周期，（2）沙盘定位值。

做中长线参考沙盘软件上的“春夏秋冬四季周期”的提示（如下图所示）；



做短线参考“ABCDEF 共 6 个定位值数据”（如下图所示）；



不用再看过多外部信息了，因为沙盘数据本身已经包含了市场全部海量信息的统计和分析计算。沙盘强大的深度学习和神经网络动力学智能算法，已经提前模拟出了价格即将波动的幅度、范围、及到达目标位置，并于开盘前直观展示给用户，辅助参考决策。

二.用沙盘怎样从交易中获利？——“低买高卖”、“落袋为安”

在市场里，有不少古老的、有价值的智慧并没有得到足够重视和开发，其中“低买高卖”和“落袋为安”就是没有被充分利用的古老智慧。只要做到卖出价格高于买入价格，就能盈利，看似容易实践起来很难，主要原因是“低”和“高”没有被量化定位，所以低买或高卖也就成了空谈。

现在，量子沙盘解决了这个交易决策中的核心难点；

对短线来讲，ABC 定位值附近买入就是低，DEF 附近卖出就是高；

对长线来讲，春季或初夏周期买入做多就是低，夏末或初秋周期卖出做空就是高。

同理：

对短线做多来讲，ABC 附近做多买入后，价格到达 DEF 是高位是卖出点，也是落袋为安的平仓多单位置；

对短线做空来讲，DEF 附近做空卖出后，价格到达 ABC 是低位是买入点，也是落袋为安的平仓空单位置；

对长线做多来讲，春季或初夏周期建仓做多，夏末或初秋就是落袋为安的平仓多单位置。
对长线做空来讲，初秋周期建仓做空，冬末或春季周期就是落袋为安的平仓空单位置。

“低买高卖”、“落袋为安”，这两个准则就是稳健和赢利交易的全部秘诀。量子沙盘从某种程度上解决了这一难题，帮助用户降低了交易难度。

三.充分利用市场价格波动的大数原则——“多”和“大”

要想在金融市场中赚钱，必须要让自己的决策和买卖行为符合市场的规律和特征，所谓顺势而为，就是指顺应多和大的市场特征。

“多”是指时间上的，“大”是指空间上的，就是按照市场大多数时间在波动的规律来交易。大家在做交易中经常碰到这样的情况，比如建仓做多一只商品期货合约，持仓3个星期终于涨起来100点赚钱卖掉了。回头看，这个合约真正大涨形成盈利的时期只有两三天，而前面2周多时间都是在横盘波动，持仓头寸总是在少量浮盈和浮亏之间波动。

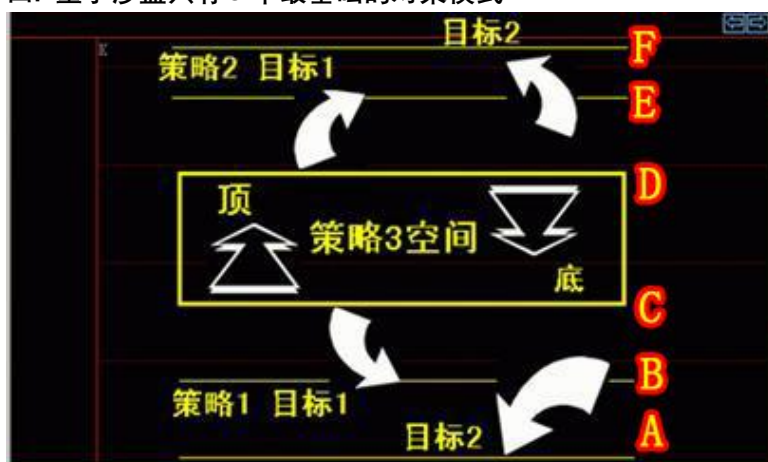
这实质就是价格波动的特性，股票期货外汇都如此，即：市场多数时间里是横向走势，只有小波长或中等波长，价格在相对狭窄的某个空间里运行；在另外少数时间里才会走出波长很大的大行情，价格在短时间形成大波长运动，因时间短波长幅度大，所以感觉行情变化的速度非常快。如果你能恰好抓到这个机会，利润会飞速增长；当然，如果方向做反了，也会产生大幅亏损。

理解了价格波动的两种特征，就好考虑利用这种特征的操作方法，才是真正的顺应市场，而不是一句空话。

那么操作对策就是——多数时间只要在价格“区间”里的两个极端位置上低买高卖，做小波长的交易，大约是七八成的时间。少数时间里，两三成的时间，如果价格突破“区间”边缘，就要去尝试捕捉大波长的交易机会。

量子沙盘用ABCDEF共6个定位值数据来划分这些“区间”。这样简单直接，容易形成有效的操作思路和操作模式。用户要学会借助沙盘定位值，在多和大的两种模式里面切换，当熟悉了基本操作模式后，再提高交易成绩就要灵活运用了。

四.量子沙盘只有3个最基础的对策模式



如上图所示，沙盘的操作策略都是围绕这6个ABCDEF定位值展开的。

ABCDEF 六条线，代表了**五个连续的空间**。正中央的一个空间 CD，是当前最重要的空间，一般情况下，价格多在这个空间里运动，就是我们上面讲的“多”的市场特征。

在 CD 区间波动，操作策略我们称之为**策略 3**——就是区间内低买高卖，C 点附近就是做多低点，D 点附近就是做空高点。

当价格向下跌破 C 点或向上涨过 D 点，就是我们上面讲的“大”的市场特征，价格有可能展开时间短幅度大的运动。价格跌破 C 点采用**策略 1**，以做空为主；价格涨过 D 点采用**策略 2**，以做多为主。

策略 1——如果价格突破区间下缘 C 点，展开单边下跌的走势是大概率可能，波动区间变成 C-B 或 B-A。操作策略上，在这两个区间里只高点卖空，低点平空单，不做多。B 点是下跌目标 1，A 点是下跌目标 2。

策略 2——如果价格突破区间上缘 D 点，展开单边上涨的走势是大概率可能，波动区间变成 D-E 或 E-F。操作策略上，在这两个区间里只低点做多，高点平多单，不做空。E 点是上涨目标 1，F 点是上涨目标 2。

概括来说，沙盘的 3 个操作策略比较简洁，在中心区间 CD 内可以双向操作，低买高卖；向上或向下溢出 CD 区间后变成单向操作，这 3 个基本策略可以应对 90% 的日内价格变化。

五. 量子沙盘操作策略详解

(1) . 中央 CD 区间的操作策略案例

从下图中，我们用一个五年国债期货的实战案例来看看：



当五年国债期货价格开盘后，沙盘软件自动弹出提示框，给出操作策略的建议。这是一个常规 CD 区间的波动，策略 3 就是沿低点 C 附近做多，或者沿高点 D 附近做空，价格在区间中间，就旁观不操作。

(2) . 向上溢出 DE 和 EF 的操作策略案例

从下图中，我们用一个十年国债期货的实战案例来看看：



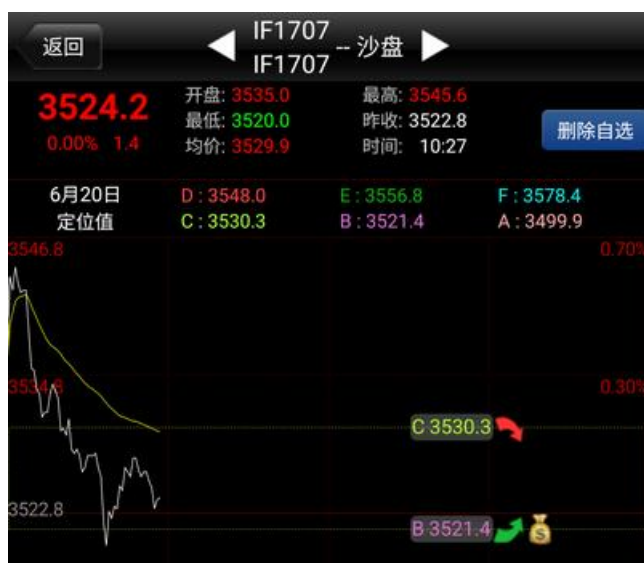
当十年国债期货价格突破 D 点后，沙盘软件自动弹出提示框，给出操作策略的建议。这是一个价格突破 D 点向上溢出的波动，波长增大了，策略 2 就是沿 DE 区间的低点 D 附近做多，上涨第一目标为 DE 区间的高点 E 附近。

(3) . 向下溢出 CB 和 BA 的操作策略案例

从下图中，我们用一个沪深 300 股指期货的实战案例来看看：



当沪深 300 股指期货价格向下跌破 C 点后，沙盘软件自动弹出提示框，给出操作策略的建议。这是一个价格跌破 C 点向下溢出的波动，波长有可能增大，策略 1 就是跌破 CD 区间的低点 C，沿 C 点以下做空，下跌第一目标为 CB 区间的低点 B 附近。如下图所示：



可以看到上图中，价格击穿 C 点后，向下跌直到 B 点，之后才发生比较强的反弹，但反弹后仍然回落接近 B 点。

六. 对沙盘价格区间高点低点的理解

市场价格大部分时间是常规波动的，波长比较小，也就是在 CD 区间内波动，此时 D 点就是高点，C 点就是低点。

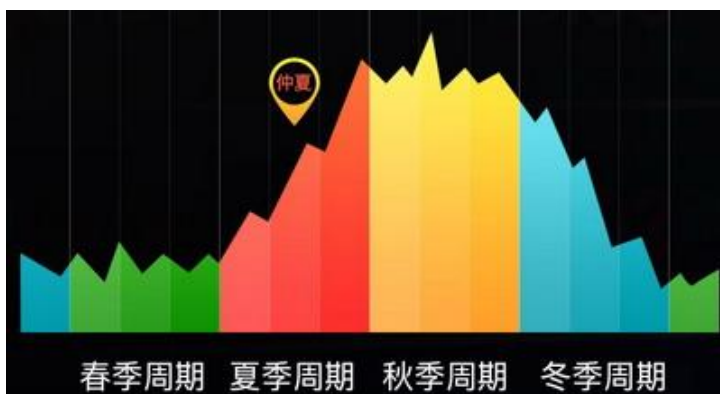
当价格突破 CD 区间，展开向上或向下的大波长运动时，价格进入某一个区间，这个区间的上缘价格就是高点，区间下缘价格就是低点。

因为每个人操作的波长不同，有人倾向只做 CD 区间内的小波长，是单区操作模式，可能每天都有短线机会。有人希望抓住大波长的机会，持仓从 C 点涨到 F 点，是跨区操作模式，因为价格跨越 CD、DE、EF 共 3 个区间，这样的机会比较少，能抓到也非常不容易。

重要的是，在思想上深刻认识价格波动具有多和大的特征，至于自己操作是采取单区还是跨区模式，就是个人的倾向和选择了，每个人要磨合出适合自己的操作波长和节奏。

七. 对春夏秋冬四季周期的划分和理解

期货、股票、外汇，都有涨跌轮回，就像四季的轮回类似。这里，四季周期是指期货合约的上涨、下跌、横盘都要经历的几个阶段，但投资者无法用比较准确的方法把这些变化趋势区分出来。沙盘的智能系统将判定的分析结果标注在行情图表上，给用户随时提醒查看。



如上图，价格波动是上涨和下跌的一次次轮回，但又不是简单的重复。为了便于人们认识价格涨跌循环和便于记忆理解，我们将价格涨跌按春夏秋冬四季周期的变化来命名。

春季周期：下跌趋势已基本完成，处于构筑价格底部形态的阶段。

夏季周期：完成价格底部的震荡后，开始逐步上涨，并到达最高点的阶段，多头势力占优。

秋季周期：已出现了价格最高点，但多空力量还未完全逆转，处于构筑价格顶部的阶段。

冬季周期：已完成价格顶部形态，一路震荡下跌，有可能出现价格最低点，空头占优势。

为了更精准的量化，沙盘软件将四季周期中的每个季节，又细分成了初、仲、末三个小阶段。例如夏季周期分成初夏、仲夏、夏末三阶段，另外三个季节以此类推。夏季周期表示上涨趋势，那么初夏就表示价格处于上涨趋势的初期，仲夏表示价格处于上涨趋势的中间阶段，夏末表示价格处于上涨趋势的末端附近了。这样，不同四季周期阶段对应的操作就比较好理解了。

四季周期理解之后，还有个关键问题要理解——是不是每只股票的价格变化规律，都会一定按照春夏秋冬的顺序来演变？答案是，不一定。

从我们掌握的数据看，大部股票（约 70-80%）的价格演变会按照春夏秋冬的顺序来进行，但也有少部分股票（约 20-30%）会发生向后跳跃，或向前回退。比如有的股票今天显示夏季周期，过几天变成冬季周期，跨越了秋季，这是跳跃现象；也有的股票今天显示夏季周期，过几天变成了春季周期，这是回退现象。

八．四季周期也会有回退和前跳

每个期货品种都是一个大宗商品，都是一个行业的一门生意，都象人一样是有生命力的；但是这些商品的价格变动也会遇到意外，或天灾或人祸，趋势变化中也有半途夭折的可能。每个新品种上市就像个新生儿一样，可能因为行业景气或经济周期而发展起来，也可能陷入危机或扩张失败，商品价格一跌数年。

另外，虽然几乎每个期货品种里都有庄家，他们试图操纵价格牟利，但价格的涨跌也不是庄家不费力就能随意操纵的，有时候庄家也会被套，有的庄家也会崩盘爆仓。所以，因为全球经济的变化和行业景气大环境、因为商品经营公司自身情况和业绩起伏、因为庄家操纵……等等众多因素综合在一起，导致了商品价格的涨跌发展不会象春夏秋冬四季那样，总呈现出一成不变的、非常规律性的演化进程。所以，在看到沙盘趋势判断提示，遇到四季周期发生跳跃和回退的情况，就不要觉得奇怪和不理解了。

用户只要按照提示的“字面”意思客观理解即可。举个回退的例子，比如两周前观察的某个商品合约提示进入春季周期，上周提示进入初夏周期，本周又回退到春季周期，那么理解为春夏季节交错的不稳定过渡时期即可。

从另一个角度更容易理解，你只要记住，春季周期是价格筑底的周期，夏季周期是价格上涨的周期，就够了，不必太在意它们先后的顺序。在这两个周期里，中长线可以买入做多，是有可能盈利的周期。秋季周期和冬季周期都适合做空，在这两个周期里，如果仍持有长线多单，其结果多是套牢和大亏。

从操作实践看，在价格筑底的春季周期，资金大的机构可以寻低点分批买入建仓，然后耐心等待做长线；资金少的散户可以等价格进入初夏阶段，进行买入建仓，长线短线皆宜。仲夏阶段股价有大幅度回撤空间了，做短线或波段更安全，夏末阶段则多单分批出货。然后进入空头的操作周期。

九．沙盘量化界定所有商品期货的周期趋势，不用人脑再分析



如上图所示，国内 5 大期货交易所有 50 多个品种几百个期货合约，沙盘将所有品种合约的四季周期趋势进行量化界定，方便用户直接选择做多或做空，不必自己绞尽脑汁了。

春季合约：图中的绿色块，表示处于春季周期，在构筑底部的过程中，如果打算寻找长线做多的品种，这里有可能找到具备潜力的好苗子。

夏季合约：图中的红色块，表示处于夏季周期。方便快捷发现强势品种，一个商品从弱转强的切换，都不能逃脱你的视野。

秋季合约：图中的黄色块，表示处于秋季周期。再强劲的牛市也总有转换为熊市的一天，然而价格从牛市转为熊市的过程中，多不被察觉，人们大多以为仅仅是回撤调整。沙盘在转折点的量化判断提示，及时帮助用户转换思路和操作方向。

冬季合约：图中的蓝色块，表示处于冬季周期。是一路漫漫下跌的过程中，比较明确的做空时段，长线短线都以做空为主要方向。

随时微信扫码，咨询或答疑。

